

KI

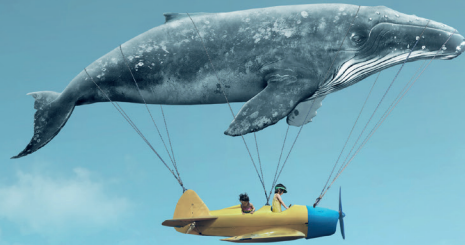
DAIN
STUDIOS

WEKA

Ausgabe 03 März 2024

Kompass

für Führungskräfte



Führung im Zeitalter von KI und Analytics

Geschäftsführung
navigiert KI-Reise

Mehr dazu auf Seite 2

Den datengesteuerten
Vorteil nutzen

Mehr dazu auf Seite 5

Ihre Organisation
führen

Mehr dazu auf Seite 10

Editorial



Strategische Führung in der KI-Ära

In dieser Ausgabe konzentrieren wir uns auf die Führung in der Ära der KI, wo strategisches Denken auf die Herausforderungen der digitalen Transformation trifft. Wir beginnen mit einem nüchternen Blick darauf, wie die KI die Geschäftswelt umgestaltet, und laden Führungskräfte ein, nicht nur über die technologischen Implikationen, sondern auch über die breiteren Veränderungen nachzudenken, die in ihren Organisationen erforderlich sind.

Unsere Artikel beleuchten verschiedene Aspekte der Führung im Kontext der KI. Wir beginnen mit der Definition dessen, was es wirklich bedeutet, mit einer datengesteuerten Denkweise zu führen, ein Ansatz, der über die Technologie hinausgeht, um ein klügeres, effektiveres Management zu informieren.

Die Reise durch die KI-Transformation ist nuanciert, und unsere Beiträge reflektieren die Führungsqualitäten, die erforderlich sind, um eine Kultur zu fördern, die diese Änderungen annimmt. Es geht darum, Teams zu leiten, klare Prioritäten zu setzen und sicherzustellen, dass die gesamte Organisation auf die neue Richtung ausgerichtet ist.

Während wir diese Themen erkunden, ermutigen wir Führungskräfte, über ihre Rolle in dieser Transformation nachzudenken und zu verstehen, dass die Integration von KI durchdachte, informierte Anleitung in jedem Schritt des Wegs erfordert.

Dirk Hofmann
Chefredaktion

Die entscheidende Rolle der Geschäftsführung bei der Steuerung von Unternehmen auf der KI-Reise

In der sich ständig entwickelnden Technologielandschaft stehen wir aktuell am Scheitelpunkt zum Zeitalter der künstlichen Intelligenz (KI). Die KI-Revolution steht kurz davor, den Einfluss des Internets zu übertreffen. Für Unternehmen, insbesondere solche in den Anfangsphasen der Daten- und KI-Adaption, ist die Botschaft klar: Die Zeit zu handeln ist jetzt.

Die Internet-Ära hat Handel, Kommunikation und Information neu definiert. Heute verspricht KI einen noch breiteren Paradigmenwechsel, der jede Facette des Geschäftslebens berührt, sowohl bestehende als auch zukünftige Geschäftsmodelle. Das Freisetzen des vollen Potenzials der KI erfordert jedoch mehr als nur die technologische Adaption; es bedarf einer kulturellen und strategischen Transformation, angeführt von der Geschäftsführung und den Führungskräften der Organisation.

Während wir uns auf eine von KI angetriebene Zukunft vorbereiten, besteht die Rolle der Geschäftsführung nicht nur darin, sich an Veränderungen anzupassen, sondern sie zu führen. Unternehmen, die erfolgreich sein werden, sind jene, deren Führungskräfte die transformative Kraft der KI verstehen und mutig genug sind, ihr bestehendes Kerngeschäft neu zu positionieren und zu verbessern, während sie gleichzeitig das potenziell transformative neue Geschäft neu erfinden und erproben. Die Internet-Revolution hat die Geschäftswelt einmal umgeformt; die KI-Revolution steht kurz davor, dies erneut zu tun, und zwar in noch grösserem Massstab. Die Zeit zu handeln ist nicht morgen, sondern heute.

Bedeutung der KI-Kompetenz auf Führungsebene

Um die Führungskräfte angemessen für diese herausfordernde Reise auszustat-

ten, ist es wesentlich, das gesamte Führungsteam über die Möglichkeiten und Fallstricke der KI aufzuklären und nicht nur dieses Wissen auf den CTO oder CIO zu beschränken. Sie müssen nicht die technisch versiertesten Personen im Raum sein, sollten aber ein angemessenes Verständnis besitzen.

Stellen Sie sich vor, Sie navigieren durch ein komplexes Labyrinth und führen auch andere hindurch. Wenn Sie nur über Teile einer Karte und ein schlechtes Verständnis der verfügbaren Werkzeuge wie etwa einen Kompass oder Hinweise aus der Umgebung verfügen, finden Sie vielleicht irgendwann den Ausweg. Wahrscheinlich werden Sie aber erst nach vielen falschen Abzweigungen und Sackgassen das Ziel erreichen. Dadurch steigt die Frustration unter den anderen Personen, die Sie auf dieser Reise begleiten. Wenn Sie jedoch die verfügbaren Ressourcen verstehen und intelligent nutzen, ist Ihr Weg durch das Labyrinth effizienter und direkter. Genau so müssen Führungskräfte die Werkzeuge und ihre Fallstricke verstehen, die die KI bietet, um durch die komplexe Landschaft der heutigen Geschäftswelt zu navigieren.

Führung, die eine gemeinsame KI-Vision vorantreibt und sich dazu verpflichtet

Die eigentliche organisatorische Reise sollte damit beginnen, dass Führungs-

Den datengesteuerten Vorteil nutzen

Im rasanten Wettlauf hin zu einem «KI-getriebenen» Unternehmen scheint der Wert, interne Prozesse intelligenter zu betreiben, von Unternehmen oft übersehen zu werden. Während die Anziehungskraft von KI-Lösungen für innovative Produkte und Services unbestreitbar ist, gibt es im gleichen Masse ein signifikantes, aber oft als weniger attraktiv angesehenes Potenzial, interne Geschäftsprozesse datengetrieben zu betreiben.

Aber was bedeutet «datengetrieben» wirklich? Und wie unterscheidet es sich von anderen verwandten, aber unterschiedlichen Begriffen wie «datengestützter Service» oder «KI-gestützte Produkte»? Wir werden das unbestreitbare Erfordernis und den Vorteil beleuchten, datengetrieben zu werden, sowie die verschiedenen Bereiche diskutieren, in denen datenbasierte Lösungen wie maschinelles Lernen und KI Ihnen und Ihrem Unternehmen zusätzliche Superkräfte verleihen können.

Klarheit über diese Unterscheidungen zu haben, wird es Ihnen ermöglichen, die richtige Zielvision zu setzen und nicht in Ihren Bemühungen fehlgeleitet zu werden. Sie werden die richtigen Erwartungen für Ihre Investitionen setzen, vermeiden, auf einen

Hype-Tangenten zu gehen, und den Wert von klügeren Entscheidungen zu schätzen wissen, wenn es darum geht, Ihr Unternehmen zu steuern.

Terminologie-Erklärungsbox

Über Daten & KI zu sprechen, kann verwirrend sein. Manchmal sind es fortschrittliche Modelle (ML, KI), die den Wert einer Lösung bieten, andere Male sind sie einfach, wie trivialere Optimierungen, Dashboards oder einfache Berichte basierend auf einer Reihe gut abgestimmter KPIs, die optimale Entscheidungen vorantreiben. Sie haben jedoch alle gemeinsam, dass sie auf Daten basieren. Deshalb dreht sich dieser Artikel um die Begriffe: «datengesteuert», «datenunterstützt» und «datenbetrieben». Die Tools können manchmal fortgeschrittene-

re Methoden beinhalten, aber unser Fokus wird auf der Art und Weise liegen, wie sie Unternehmen dabei helfen, mit diesen Tools erfolgreich zu sein.

Förderung des datengesteuerten Managements

Datengetrieben zu sein bedeutet, Ihr Unternehmen intelligent zu managen, indem Entscheidungen auf einer robusten Datenbasis beruhen. Dieser Ansatz verwandelt das Unternehmen in eine gut überwachte Organisation, die ihren Kurs mit Effizienz steuert, basierend auf Entscheidungen, die aus gut ausgearbeiteten Indikatoren abgeleitet sind.

Als Führungskraft sollten Sie eine Kultur fördern, in der informierte Entscheidungen

